



# BURGEMEESTERPARK



GREEN INTERIOR SPACES

---



# INHOUD

- p 4 | Locatie
- p 5 | Het burgemeesterpark
- p 7 | Het comfort
- p 10 | Het interieur
- p 11 | De penthouse
- p 12 | De woningen
- p 13 | De kenmerken
- p 14 | De grondplannen



Maak kennis met 'Het Burgemeesterpark', een stralend project in hartje Lommel! Een combinatie van 9 luxueuze appartementen en 5 ruim opgezette stadshuizen gelegen in een uiterst groene omgeving op enkele passen van winkels, horeca en scholen doch ook centraal t.o.v. verbindingswegen en omliggende gemeenten. Future proof wonen? Zowel de woningen als appartementen dragen allen het BEN-Label (uitgerust met zonnepanelen en warmtepomp) en worden voorzien van een digitale inkom. Leven in alle comfort met oog op de toekomst, u vindt het in het Burgemeesterpark!

# HET BURGEMEESTERPARK, “EEN GROENE BELEVING CENTRAAL TE LOMMEL”



De Sahara van Lommel, dat is een helderblauw meer, omgeven door een miniwoestijn en heerlijk geurende naald- en loofbossen. Deze oase van rust is een paradijs voor wandelaars, fietsers en natuurliefhebbers.

De Sahara is het grootste avonturenbos van Vlaanderen! Je vindt er toffe speelelementen voor kinderen, de land-art kunstwerken van Will Beckers, de voetgangersbrug en de befaamde uitkijktoren! Zoals het een ‘woestijn’ betaamt, loopt de temperatuur hier in de zomermaanden stevig op. Welk weerbericht je ook bekijkt, nergens in Vlaanderen is de temperatuur zwoeler dan in de Sahara. Geloof je het niet? Kom het dan zelf eens ervaren!



## COMFORT

Alle appartementen én woningen zijn energiezuinig, zo worden zij uitgerust met zonnepanelen en warmtepomp. Ook goed om te weten, men krijgt een korting op onroerende voorheffing bij bepaald BEN-label (BEN-woningen). De appartementen én woningen hebben de beschikking over een digitale inkomhal waardoor onthaal voor mensen, brieven en pakjes vlekkeloos verloopt! Iedere woning heeft onder zijn eigen woning een standplaats/berging, deze is te bereiken door middel van een trap (privatief). Alle appartementen beschikken tevens over een gemakkelijk toegankelijke berging en auto standplaats. De terrassen van de appartementen zijn inpandig zodat u in ieder seizoen van het park kan genieten.



# Modern wonen is ook een weerspiegeling van een levensstijl.

Voor uw comfort is er een grote gemeenschappelijke fietsstalling op het gelijkvloers niveau met ruimte voor gezinsfietsen. Sommige appartementen hebben een privé-tuin en het penthouse geniet van een zee van ruimte met ruime terrassen en een private lifttoegang.





## COMFORT



Maximaal wooncomfort, energiezuinig en een uitgebreide veiligheid zijn eisen die worden gesteld aan het wonen van morgen. Deze uitgebreide veiligheid komt mede terug in de centrale inkomdeuren van het gebouw die voorzien zijn van een volautomatische meerpuntssluiting van buitengewone klasse. Daarnaast kan een videofoonsysteem natuurlijk niet ontbreken in deze residentie.



De lichtrijke appartementen zijn voorzien van alle nodige comfort en luxe, allen hoogwaardig afgewerkt met oog voor een aangenaam leefcomfort en doordachte interieurarchitectuur.

# PENTHOUSE



# WONINGEN



Op de eerste verdieping bevinden zich 3 slaapkamers en 1 badkamer maar dmv. vaste trap naar zolder is er de mogelijkheid om deze naar wens in te delen als extra slaapkamer, hobby- of werkruimte.

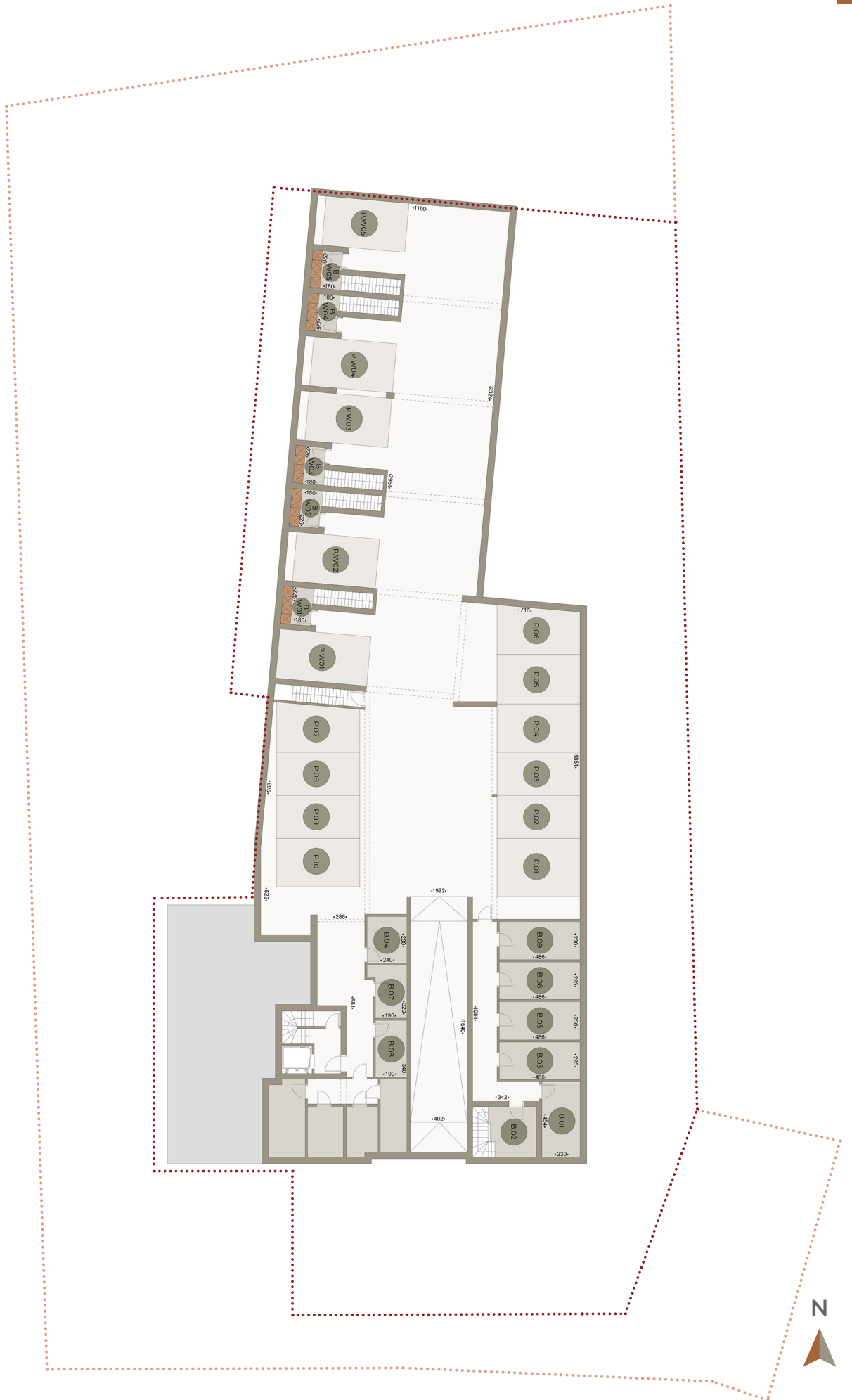
Elke woning beschikt naast een privétuin met terras en fietsenberging, ook over een ondergrondse autostandplaats en een extra berging in de kelder. Ook appartement 2 beschikt over een eigen privétuin met terras.

Algemene kernmerken:

- Veel groen;
- Modern wooncomfort;
- Rustig gelegen door de positionering van de woningen en appartementen op het terrein;
- Digitale inkomhal;
- Eigentijdse uitstraling;
- Zéér centrale ligging (alle faciliteiten op wandelafstand) en bijzonder vlotte connectie tot de Noord-Zuid verbinding Hasselt-Eindhoven N74 (wordt thans heraangelegd voor een nog vlottere verbinding);
- Gebruik van degelijke materialen;
- Luxueus uitrustingen.

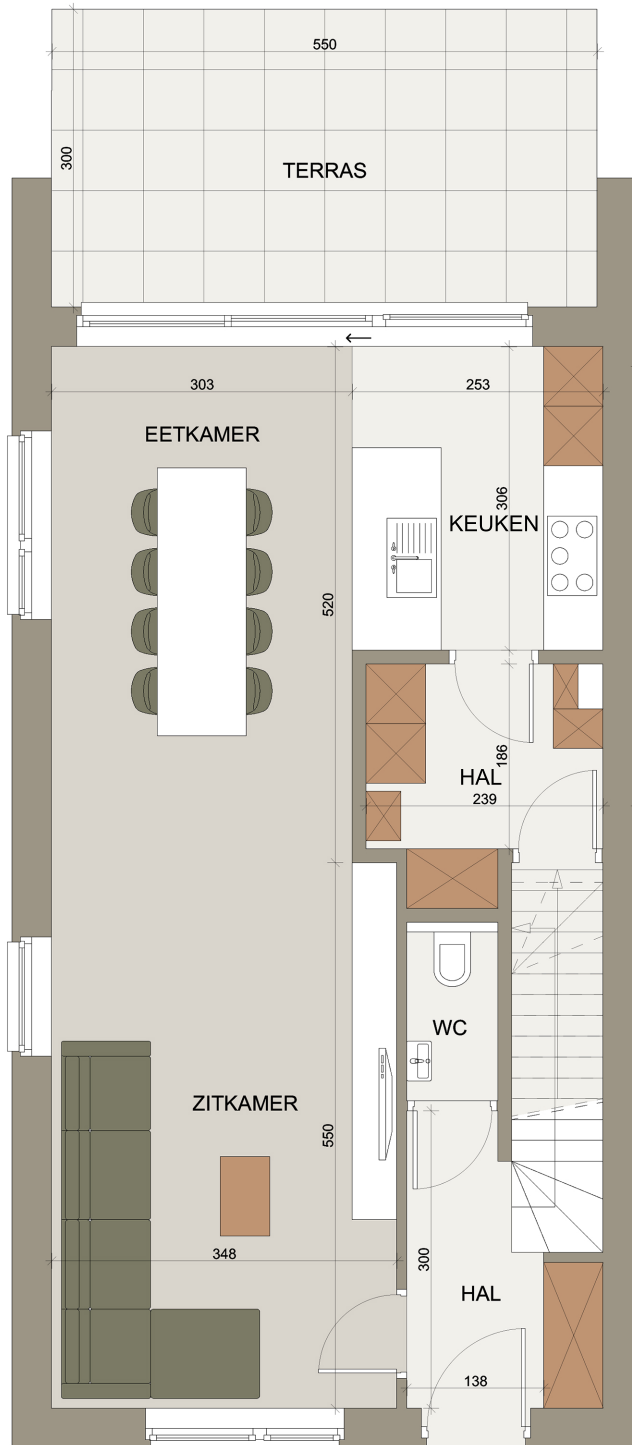
Met de plattegronden in deze brochure inspireren we u graag, maar uiteindelijk bepaalt ú hoe u wilt wonen! De indeling en afwerking kan geheel naar uw wensen worden ingevuld. We gaan graag met u om de tafel om uw droomwoning of appartement te realiseren.



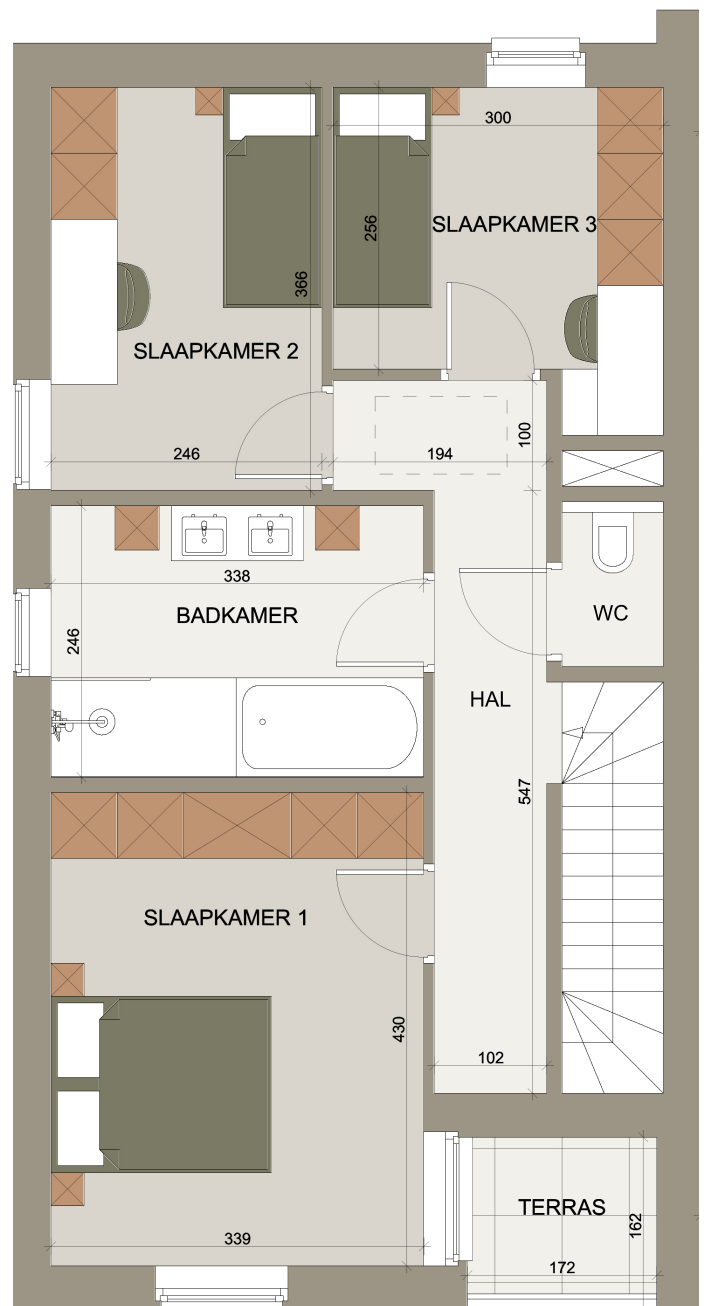


## WONINGEN 1

- 209 m<sup>2</sup> Bewoonbare oppervlakte
- 3 Slaapkamers
- 21 m<sup>2</sup> Terras



GELIJKVLOERS

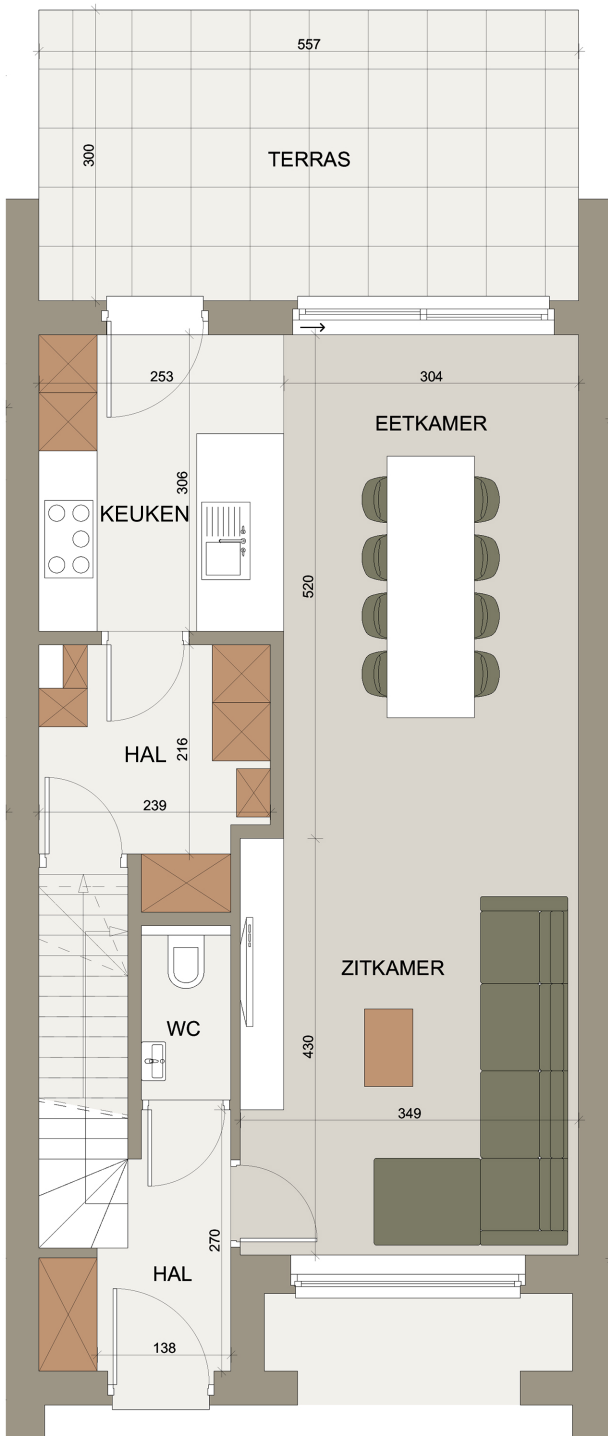


1E VERDIEPING

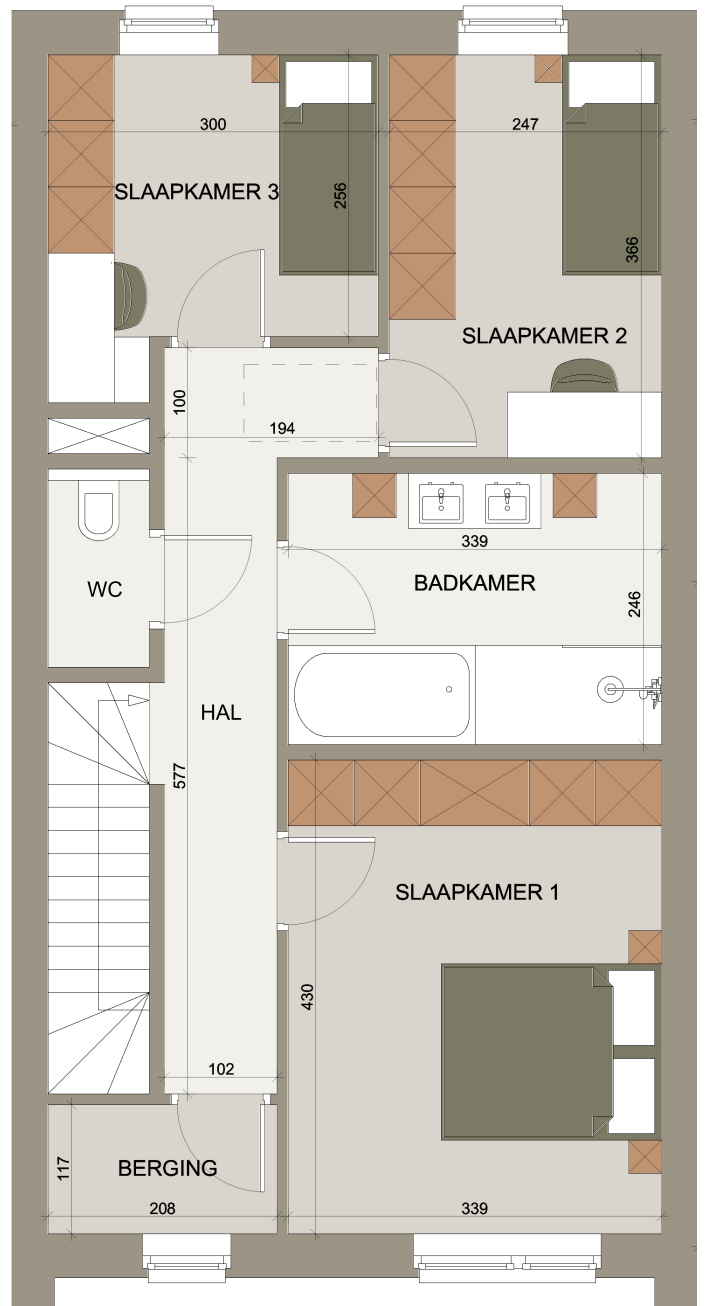


## WONINGEN 2

- 200,7 m<sup>2</sup> Bewoonbare oppervlakte
- 3 Slaapkamers
- 21,3 m<sup>2</sup> Terras



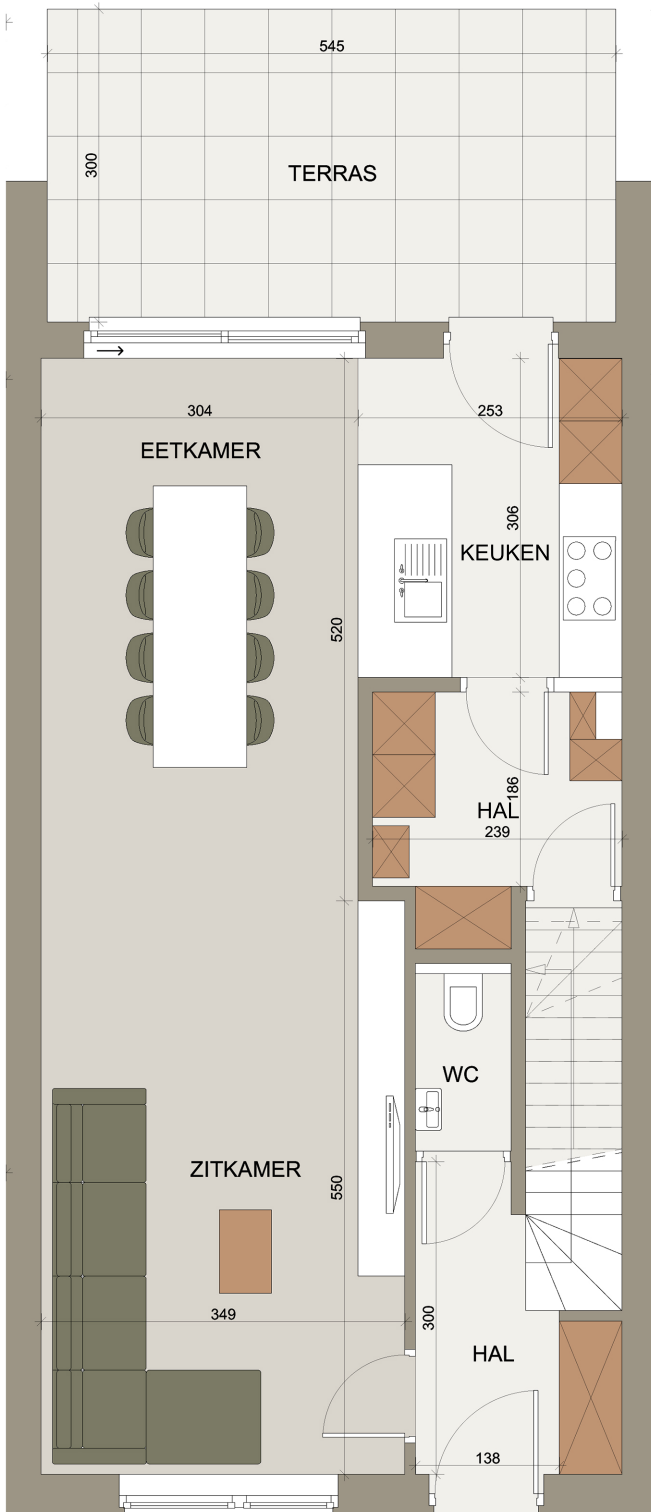
GELIJKVLOERS



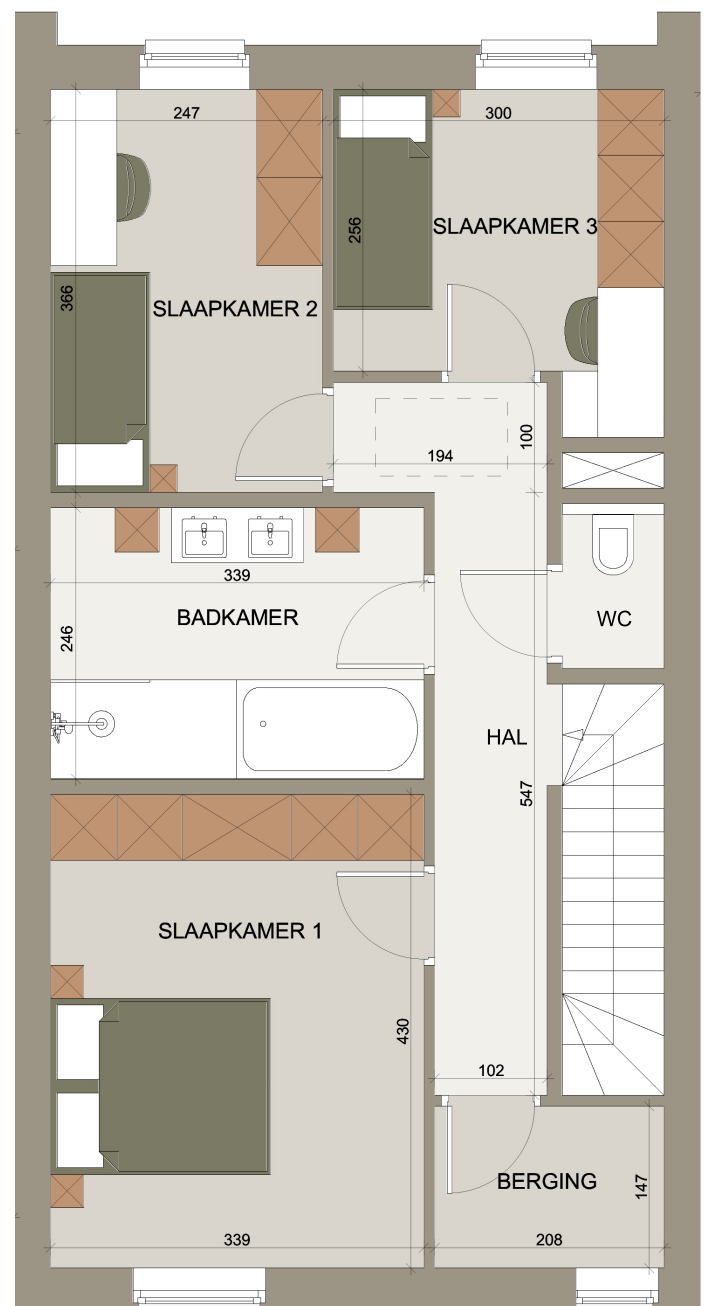
1E VERDIEPING

## WONINGEN 3

- 203,5 m<sup>2</sup> Bewoonbare oppervlakte
- 3 Slaapkamers
- 17,7 m<sup>2</sup> Terras



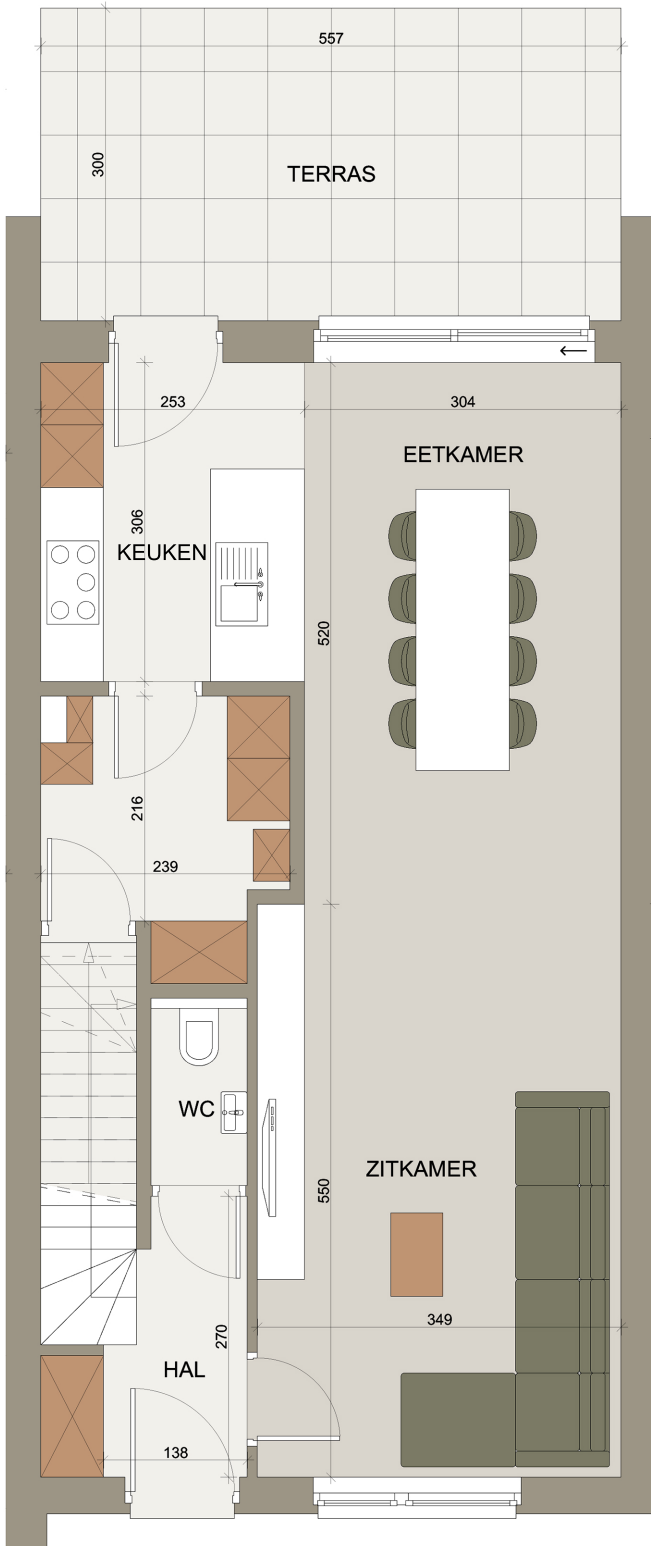
GELIJKVLOERS



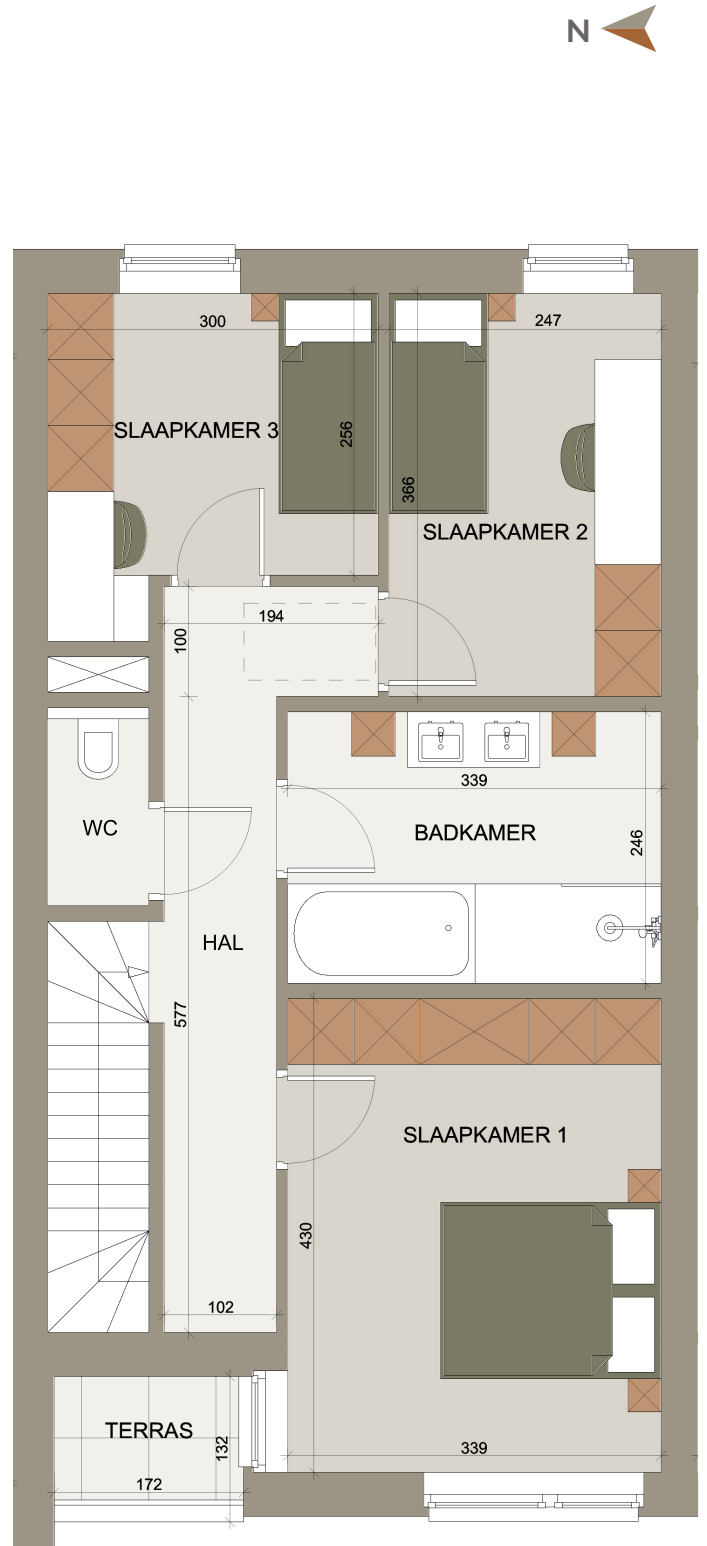
1E VERDIEPING

## WONINGEN 4

- 201,7 m<sup>2</sup> Bewoonbare oppervlakte
- 3 Slaapkamers
- 20,1 m<sup>2</sup> Terras



GELIJKVLOERS

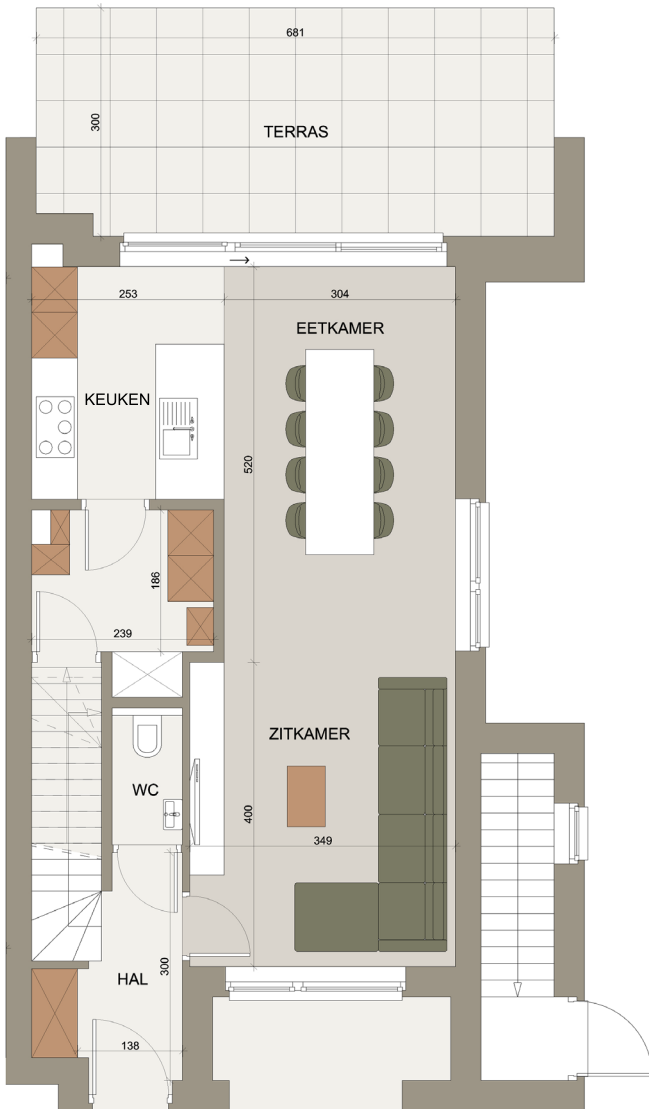


1E VERDIEPING

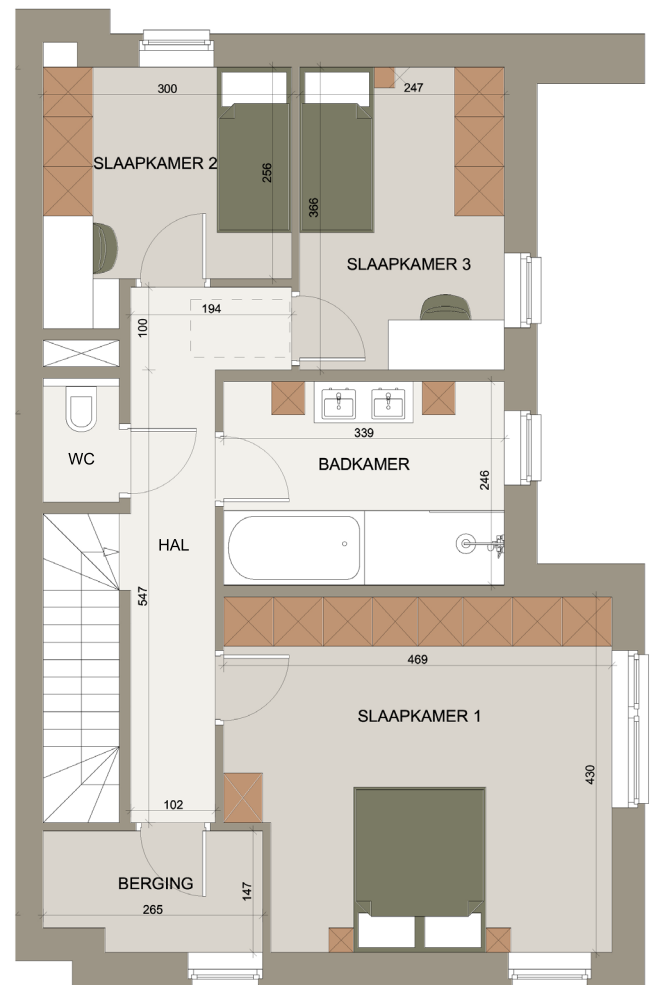


## WONINGEN 5

- 221,3 m<sup>2</sup> Bewoonbare oppervlakte
- 3 Slaapkamers
- 26,3 m<sup>2</sup> Terras



GELIJKVLOERS



1E VERDIEPING

# APPARTEMENT 1

- 118 m<sup>2</sup> Bewoonbare oppervlakte
- 3 Slaapkamers
- 23 m<sup>2</sup> Terras



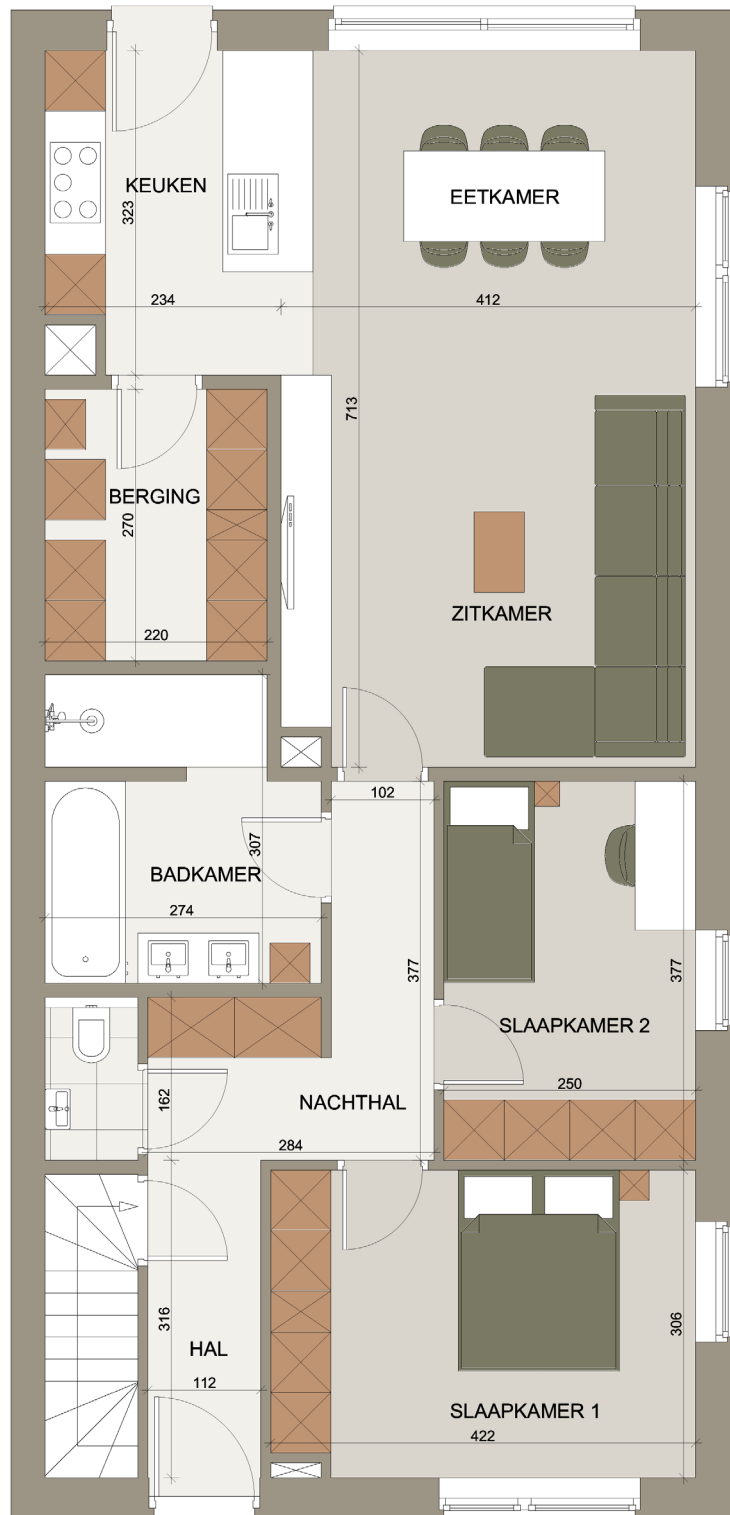
GELIJKVLOERS

## APPARTEMENT 2

- 105,5 m<sup>2</sup> Bewoonbare oppervlakte
- 2 Slaapkamers
- 21,1 m<sup>2</sup> Terras



Dit gelijkvloersappartement heeft als extra troef een privé tuin.



# APPARTEMENT 3

108,2 m<sup>2</sup> Bewoonbare oppervlakte

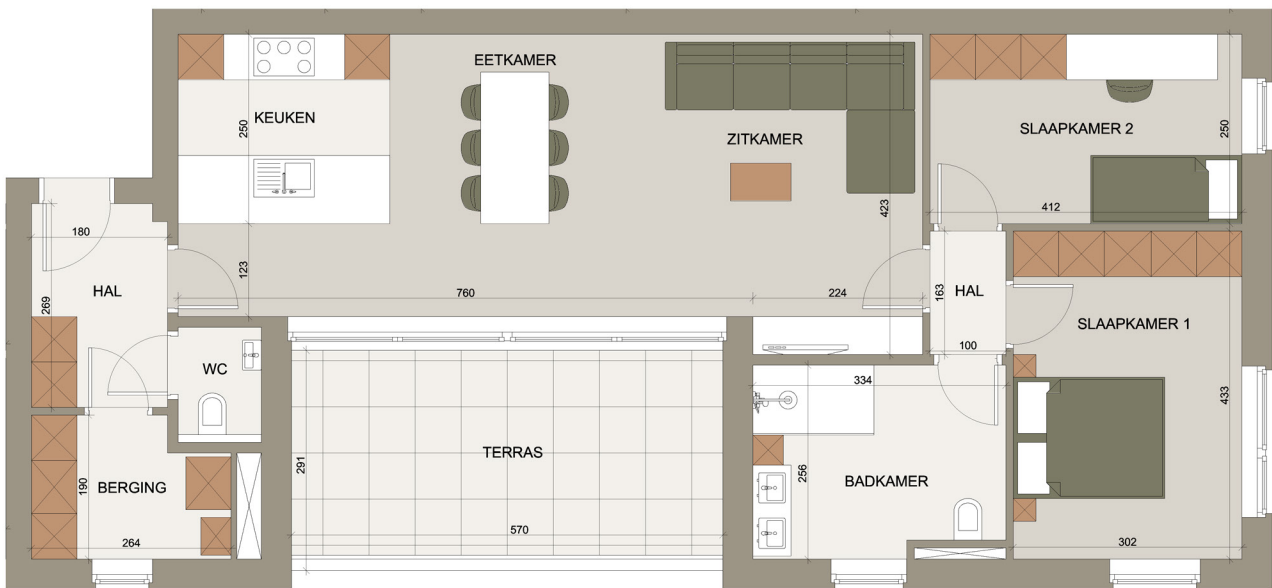
2 Slaapkamers

19,3 m<sup>2</sup> Terras



## APPARTEMENT 4

- 101,7 m<sup>2</sup> Bewoonbare oppervlakte
- 2 Slaapkamers
- 16,5 m<sup>2</sup> Terras





# APPARTEMENT 5

- 113 m<sup>2</sup> Bewoonbare oppervlakte
- 3 Slaapkamers
- 19 m<sup>2</sup> Terras



## APPARTEMENT 6

- 109,2 m<sup>2</sup> Bewoonbare oppervlakte
- 2 Slaapkamers
- 19,3 m<sup>2</sup> Terras

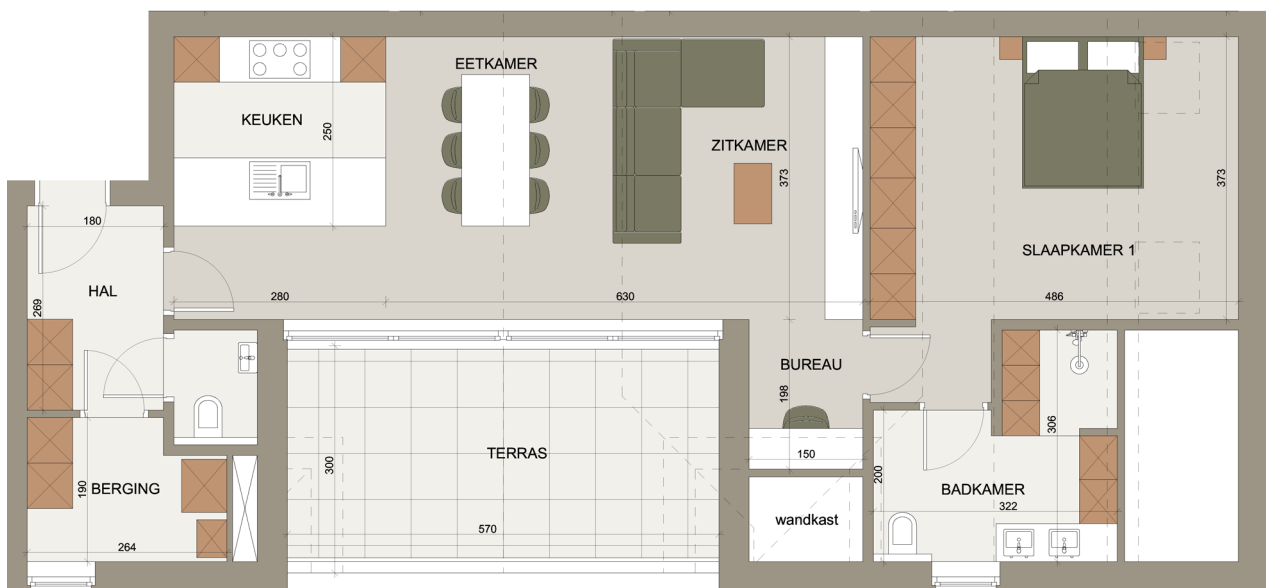


## APPARTEMENT 7

- 101,7 m<sup>2</sup> Bewoonbare oppervlakte
- 1 Slaapkamers
- 16,5 m<sup>2</sup> Terras



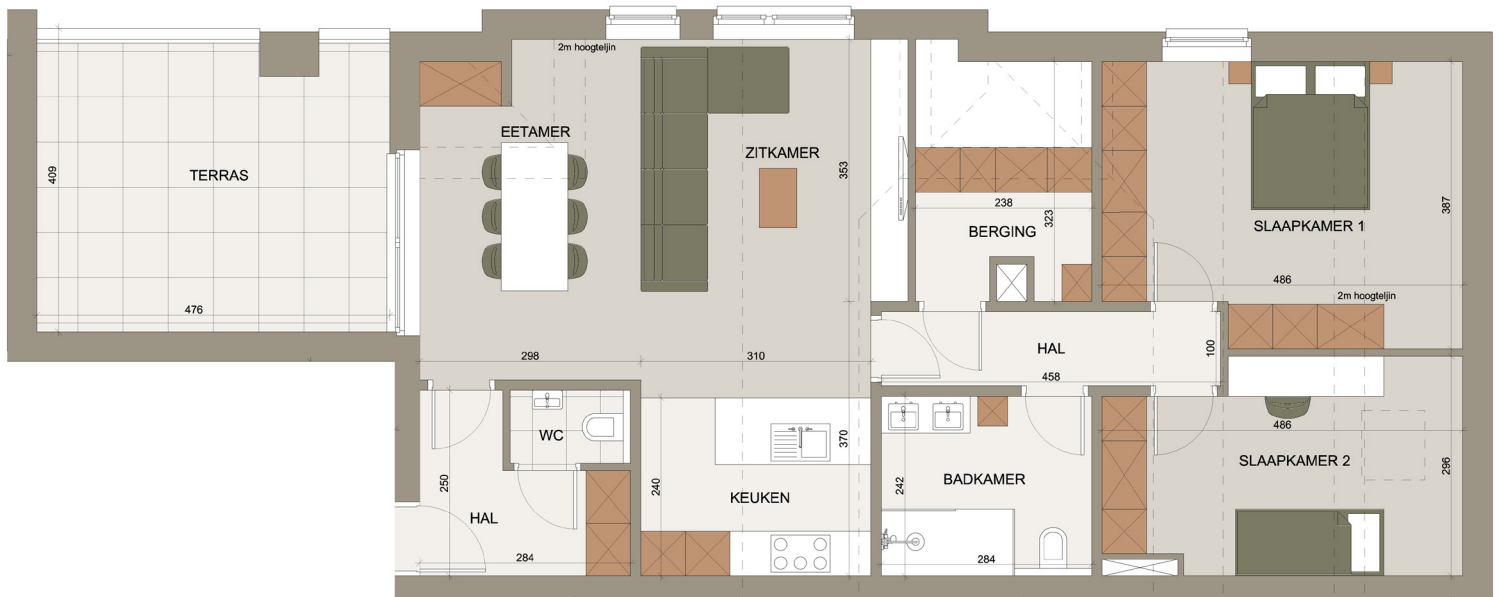
27



2E VERDIEPING

## APPARTEMENT 8

- 112,3 m<sup>2</sup> Bewoonbare oppervlakte
- 2 Slaapkamers
- 19 m<sup>2</sup> Terras



# APPARTEMENT 9

- 158 m<sup>2</sup> Bewoonbare oppervlakte
- 2 Slaapkamers
- 22,9 m<sup>2</sup> Terras





# BURGEMEESTERPARK

## GREEN INTERIOR SPACES

---

### Hoevenstraat Lommel

Disclaimer: De informatie in deze brochure kan zonder voorafgaande kennisgeving worden gewijzigd. Hoewel alles in het werk is gesteld om de details, bijzonderheden, inhoud en andere grafische voorstellingen in deze brochure zo actueel, correct, volledig en accuraat mogelijk weer te geven, kunnen er niettemin onopzettelijke fouten in de informatie voorkomen. Verder bevatten onze website en ander reclame- en publiciteitsmateriaal artist's impressions die de verwachte impressies van het uiterlijk van de voltooide ontwikkeling aangeven en vormen geen aanbieding, een uitnodiging tot aanbieding en/of verbintenis van welke aard dan ook tussen ons en de ontvanger, de ontwikkelaar en zijn bestuurders. De gemeenschappelijke tuin is exclusief voor de bewoners.

- gevarieerde indelingen en prijzen - luxeuze materiaalkeuze